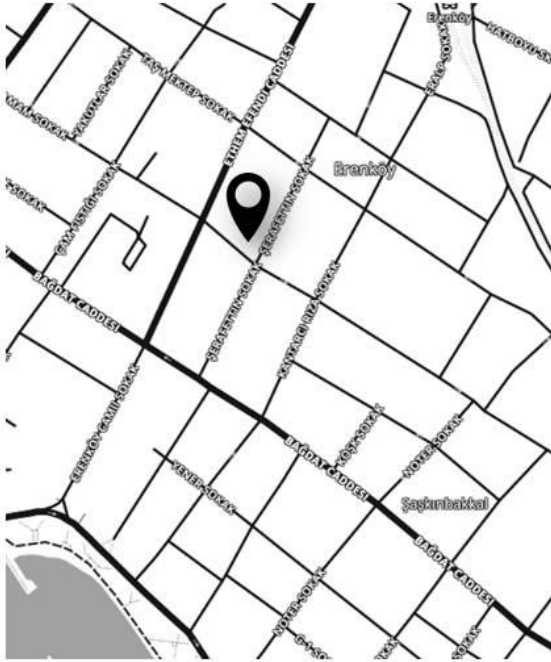


# ERENKÖY CADDE

SERAFETTİN SOKAK, ERENKÖY



TONER  
DC  
DEMİRBILEK  
KETENGRUP





# ERENKÖY CADDE

ŞERAFETTİN SOKAK, ERENKÖY



PROJELENDİRME ÇALIŞMALARINI DEVAM ETTİĞİNDEN DOLAYI BU DÜNYA İÇERİSİNDE YER ALAN GÖRSELLER VE FOTOĞRAFLAR SADECE İLHAM VERİCİDİR. ÖLÇÜLER VE MALZEMELER TEMSİLİ NİTELİKTİR. TÜM MOBİLYALAR İLHAM VERİCİDİR. İNŞAAT SÜRECİNDE OLUŞABİLECEK NEDENLERDEN DOLAYI SATIŞ BÖLÜMÜNE İLHAM VERİCİDİR.

TONER DC  
DEMİRBİLEK  
KETENGRUP



# ERENKÖY CADDE

4+1 YATAK ODASI

PROJELENDİRME ÇALIŞMALARI DEVAM ETTİĞİNDEN DOLAYI BU DOSTYA İÇERİSİNDE YER ALAN ÖRNEKLER VE PLANLAR NİHAİ PROJE OLARAK DEĞERLENDİRİLMEMELİDİR. ÖLÇÜLER VE MALZEMELER TEMSİLİ NİTELİKTEDİR. TÜM MOBİLYALAR İLLÜSTRASYON AMAÇLIDIR. NİHAİ PROJELER İNŞAAT SÜRECİNDE OLUŞABİLECEK NEDENLERDEN DOLAYI SATIŞ GÖZLEŞMESİ KAPSAMINDA SUNULACAKTIR.



TOÇER  
DEMİRBILEK

KETEN GRUP



# ERENKÖY CADDE

(5+1 DUBLEKS ) SALON



PROJELENDİRME ÇALIŞMALARI DEVAM ETTİĞİNDEN DOLAYI BU DOSYA İÇERİSİNDE YER ALAN GÖRSELLER VE PLANLAR NİHAİ PROJE OLARAK DEĞERLENDİRİLMEMELİDİR. ÖLÇÜLER VE MALZEMELER TEMSİLİ NİTELİKTEDİR. TÜM MOBİLYALAR İLLÜSTRASYON AMAÇLIDIR. NİHAİ PROJELER İNŞAAT SÜRECİNDE OLUŞABİLEĞEN NEDENLERDEN DOLAYI SATIŞ BÖZÜLMESİ KAPSAMINDA SUNULACAKTIR.

TONER  
DEMİRBILEK

KETEN GRUP

# ERENKÖY CADDE

4+1 SALON



PROJELENDİRME ÇALIŞMALARI DEVAM ETTİRİNDEN DOLAYI BU DOSYA İÇERİSİNDE YER ALAN GÖRSELLER SADECE İHTİSAP İÇİN SUNULMUŞTUR. NİHAİ DEĞERLENDİRİLMEMELİDİR. ÖLÇÜLER VE MALZEMELER TEMSİLİ NİTELİKTEDİR. TÜM MOBİLYALAR İLLÜSTRASYON AMAÇLIDIR. NİHAİ PROJELER İNŞAAT SÜRECİNDE OLUŞABİLECEK NEDENLERDEN DOLAYI SATIŞ SÖZLEŞMESİ KAPSAMINDA SUNULACAKTIR.

TCHER DC  
DEMİRBEK

NETEL GRUP



# ERENKÖY CADDE

4+1  
D19 | D21  
173 m<sup>2</sup>

ANTRE	9.91 m <sup>2</sup>
SALON	35.80 m <sup>2</sup>
MUTFAK	10.87 m <sup>2</sup>
ODA	10.00 m <sup>2</sup>
ODA	10.00 m <sup>2</sup>
ODA	22.22 m <sup>2</sup>
ODA ( BALKON )	12.13 m <sup>2</sup>
MUTFAK BALKON	1.79 m <sup>2</sup>
SALON BALKON	15.18 m <sup>2</sup>
ODA BALKON	1.42 m <sup>2</sup>
BANYO	4.27 m <sup>2</sup>
BANYO	3.70 m <sup>2</sup>

TOPLAM NET 137.29 m<sup>2</sup>



PROJELENDİRME ÇALIŞMALARI DEVAM ETTİĞİNDEN DOLAYI BU DOSYA İÇERİSİNDE YER ALAN GÖRSELLER VE PLANLAR NİHAİ PROJE OLARAK DEĞERLENDİRİLMEMELİDİR. ÖLÇÜLER VE MALZEMELER TEMSİLİ NİTELİKTEDİR. TÜM MOBİLYALAR İLLÜSTRASYON AMAÇLIDIR. NİHAİ PROJELER İNŞAAT SÜRECİNDE OLUŞABİLECEK NEDENLERDEN DOLAYI SATIŞ SÖZLEŞMESİ KAPSAMINDA SUNULACAKTIR.

ERENKÖY CADDE

4+1

D20 | D22

173 m<sup>2</sup>

ANTRE	9.91 m <sup>2</sup>
SALON	35.80 m <sup>2</sup>
MUTFAK	10.87 m <sup>2</sup>
ODA	10.00 m <sup>2</sup>
ODA	10.00 m <sup>2</sup>
ODA	22.22 m <sup>2</sup>
ODA ( BALKON )	12.13 m <sup>2</sup>
MUTFAK BALKON	1.79 m <sup>2</sup>
SALON BALKON	15.18 m <sup>2</sup>
ODA BALKON	1.42 m <sup>2</sup>
BANYO	4.27 m <sup>2</sup>
BANYO	3.70 m <sup>2</sup>

TOPLAM NET 137.29 m<sup>2</sup>



PROJELENDİRME ÇALIŞMALARI DEVAM ETTİĞİNDEN DOLAYI BU DOSYA İÇERİSİNDE YER ALAN GÖRSELLER VE PLANLAR NİHAİ PROJE OLARAK DEĞERLENDİRİLMEMELİDİR. ÖLÇÜLER VE MALZEMELER TEMSİLİ NİTELİKTEDİR. TÜM MOBİLYALAR İLLÜSTRASYON AMAÇLIDIR. NİHAİ PROJELER İNŞAAT SÜRECİNDE OLUŞABİLECEK NEDENLERDEN DOLAYI SATIŞ SÖZLEŞMESİ KAPSAMINDA SUNULACAKTIR.

TONER  
DEMİRBILEK  
KETENGRUP

# ERENKÖY CADDE

5+1  
D23  
262 m<sup>2</sup>

## 12. KAT

ANTRE	9.91 m <sup>2</sup>
SALON	48.48 m <sup>2</sup>
MUTFAK	12.59 m <sup>2</sup>
HOL	4.40 m <sup>2</sup>
ODA	8.28 m <sup>2</sup>
ODA	10.00 m <sup>2</sup>
ODA	22.22 m <sup>2</sup>
ODA BALKON	1.47 m <sup>2</sup>
MUTFAK BALKON	1.79 m <sup>2</sup>
SALON BALKON	15.18 m <sup>2</sup>
BANYO	3.70 m <sup>2</sup>

## ÇATI KATI

KAT HOLÜ	9.03 m <sup>2</sup>
TERAS	12.68 m <sup>2</sup>
ODA	12.08 m <sup>2</sup>
BANYO	2.93 m <sup>2</sup>
ODA	26.05 m <sup>2</sup>
BANYO	5.04 m <sup>2</sup>
TERAS	11.14 m <sup>2</sup>

TOPLAM NET 216.97 m<sup>2</sup>



PROJELENDİRME ÇALIŞMALARINI DEVAM ETTİĞİNDEN DOLAYI BU DOSYA İÇERİSİNDE YER ALAN GÖRSELLER VE PLANLAR NİHAİ PROJE OLARAK DEĞERLENDİRİLMEMELİDİR. ÖLÇÜLER VE MALZEMELER TEMSİLİ NİTELİKTEDİR. TÜM MOBİLYALAR İLLÜSTRASYON AMAÇLIDIR. NİHAİ PROJELER İNŞAAT SÜRECİNDE OLUŞABİLECEK NEDENLERDEN DOLAYI SATIŞ SÖZLEŞMESİ KAPSAMINDA SUNULACAKTIR.



# ERENKÖY CADDE

5+1  
D24  
262 m<sup>2</sup>

## 12. KAT

ANTRE	9.91 m <sup>2</sup>
SALON	48.48 m <sup>2</sup>
MUTFAK	12.59 m <sup>2</sup>
HOL	4.40 m <sup>2</sup>
ODA	8.28 m <sup>2</sup>
ODA	10.00 m <sup>2</sup>
ODA	22.22 m <sup>2</sup>
ODA BALKON	1.47 m <sup>2</sup>
MUTFAK BALKON	1.79 m <sup>2</sup>
SALON BALKON	15.18 m <sup>2</sup>
BANYO	3.70 m <sup>2</sup>

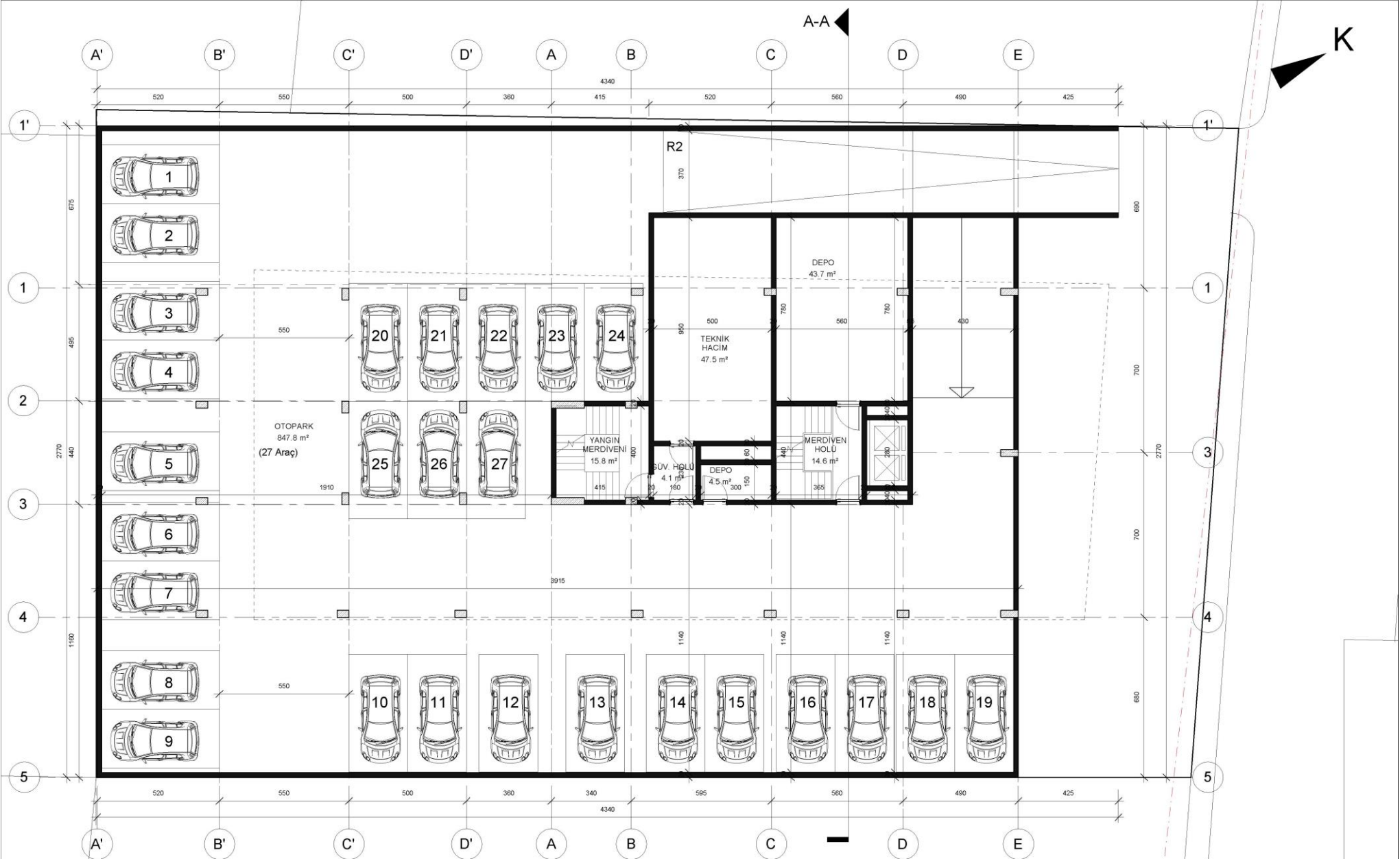
## ÇATI KATI

KAT HOLÜ	9.03 m <sup>2</sup>
TERAS	12.68 m <sup>2</sup>
ODA	12.08 m <sup>2</sup>
BANYO	2.93 m <sup>2</sup>
ODA	26.05 m <sup>2</sup>
BANYO	5.04 m <sup>2</sup>
TERAS	11.14 m <sup>2</sup>

TOPLAM NET 216.97 m<sup>2</sup>

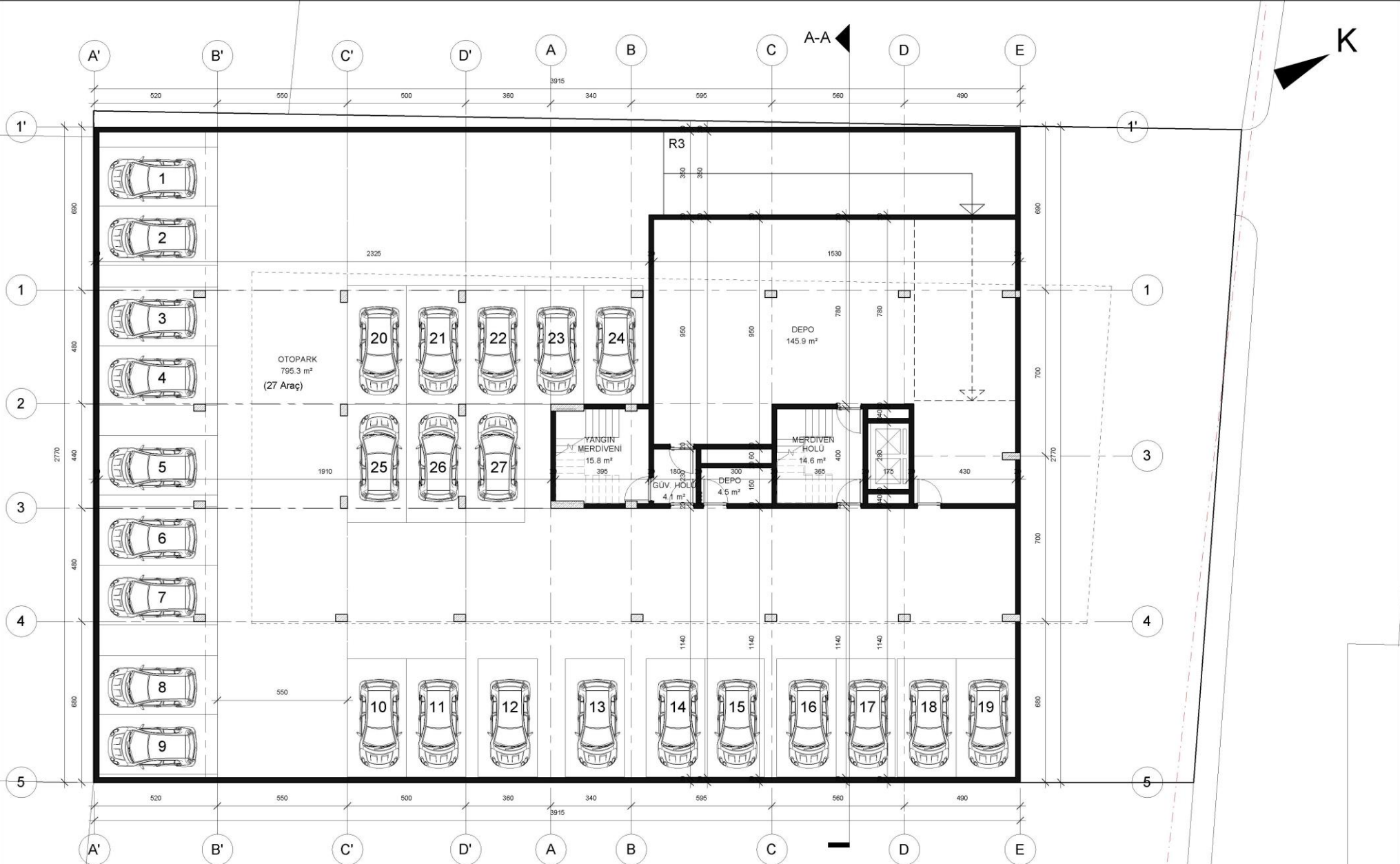


PROJELENDİRME ÇALIŞMALARINI DEVAM ETTİĞİNDEN DOLAYI BU DOSYA İÇERİSİNDE YER ALAN GÖRSELLER VE PLANLAR NİHAİ PROJE OLARAK DEĞERLENDİRİLMEMELİDİR. ÖLÇÜLER VE MALZEMELER TEMSİLİ NİTELİKTEDİR. TÜM MOBİLYALAR İLLÜSTRASYON AMAÇLIDIR. NİHAİ PROJELER İNŞAAT SÜRECİNDE OLUŞABİLECEK NEDENLERDEN DOLAYI SATIŞ SÖZLEŞMESİ KAPSAMINDA SUNULACAKTIR.



1. BODRUM KAT PLANI





2. BODRUM KAT PLANI